



ABiTo 
Santoria Abitativa

INDICE DEI CONTENUTI

Sartoria Abitativa	4
Dry Tech System	6
Progetto personalizzato	8
Modernità allo stato puro	10
Il sapore della tradizione	12
Maggiori prestazioni strutturali	14
Efficienza energetica	16
Passive House	18
Tempi e costi contenuti	20
Come lasciare ai nostri figli un mondo migliore	22

SARTORIA ABITATIVA

Grazie all'estrema flessibilità dell'innovativo sistema costruttivo DRY TECH, ABITO ti accompagnerà nella realizzazione della casa su misura per te e la tua famiglia.



La casa su misura per te

DRY TECH SYSTEM

Il sistema DRY TECH si basa su una innovativa tecnologia di costruzione a secco con componenti strutturali in acciaio ed elementi di tamponamento che vengono assemblati in loco permettendo la realizzazione di forme architettoniche personalizzate e l'ottimizzazione degli ambienti anche in corso d'opera.



PROGETTO PERSONALIZZATO

Ogni edificio è realizzato sulla base di un progetto personalizzato, dall'analisi del territorio al design degli interni, per garantire:

- Elevata resistenza strutturale
- Efficienza energetica
- Benessere abitativo
- Tempi e costi di realizzazione contenuti



MODERNITÀ ALLO STATO PURO

Un edificio **EVOLUTO**, con le tecnologie più avanzate per un comfort abitativo completo. Linee pulite ed essenziali che riconducono ad un design elegante e raffinato.



Stile essenziale

IL SAPORE DELLA TRADIZIONE

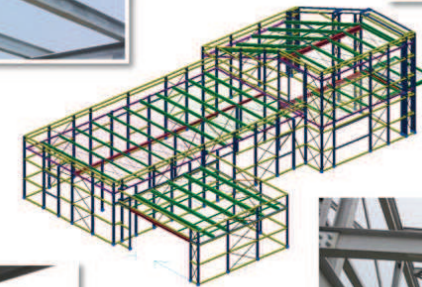
Una casa **TECNOLOGICAMENTE AVANZATA**, ma con uno stile classico.
Ambienti caldi ed accoglienti con il sapore della più ricercata tradizione.



Il calore della memoria

MAGGIORI PRESTAZIONI STRUTTURALI

Il telaio in acciaio garantisce prestazioni strutturali nettamente superiori rispetto alle tecnologie costruttive tradizionali basate sulle murature in laterizio o calcestruzzo armato così come rispetto alle costruzioni in legno. Ciò consente la realizzazione di edifici che rispondano alle più severe prescrizioni normative in termini di **ANTISISMICA** senza la necessità di intervenire con ulteriori soluzioni specifiche con conseguente aumento dei costi.



Sicurezza

EFFICIENZA ENERGETICA

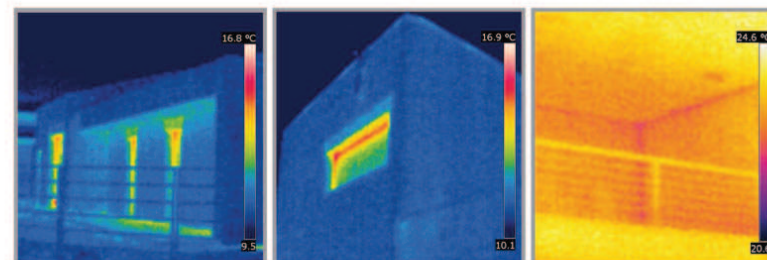
Per le caratteristiche intrinseche del sistema costruttivo DRY TECH, gli edifici ABITO presentano un fabbisogno energetico ridotto, coincidente con la **CLASSE ENERGETICA A**, senza la necessità di particolari tecnologie impiantistiche.

L'alto rendimento energetico si ottiene minimizzando le perdite (isolamento termico, ottimizzazione delle fenestrate, ecc) e sfruttando al massimo i guadagni solari passivi ed i contributi interni di calore (esposizione ed ubicazione, tenuta d'aria, ecc).

Una casa ABITO Classe A ti permetterà di risparmiare energia sia per il riscaldamento nei mesi più freddi che per il raffreddamento nei mesi caldi.



RILIEVI TERMOGRAFICI



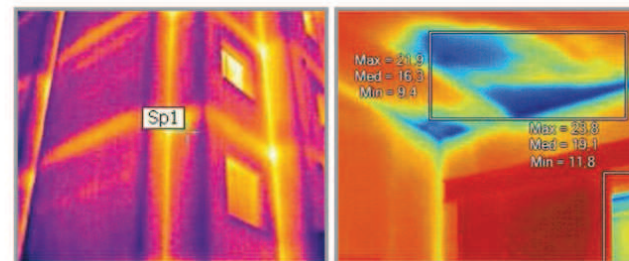
Rilievo esterno

Rilievo esterno

Rilievo interno

Edifici ABITO

Temperatura durante la prova
- esterno 10°
- interno 25°



Rilievo esterno

Rilievo interno

Edifici tradizionali

Risparmio

PASSIVE HOUSE

Inoltre, sfruttando le peculiarità del sistema DRY TECH, potrai decidere di implementare ulteriormente le caratteristiche prestazionali della tua casa fino al più alto grado, per giungere alla **CLASSE A+ (ORO)** o alla casa **PASSIVA**.

Questo si traduce in un miglioramento del benessere abitativo e al contempo diminuzione delle spese di gestione con conseguente aumento del valore commerciale della tua casa.



Strategie PASSIVE

L'estrema flessibilità nella realizzazione delle più svariate forme architettoniche consente l'esplorazione di soluzioni compositive in grado di sfruttare al massimo gli **apporti energetici naturali e gratuiti**:

- Serre solari
- Facciate ventilate
- Tetti verdi
- Inerzia termica dell'involucro

Strategie ATTIVE

Progettazione ed esecuzione di **sistemi impiantistici in simbiosi con l'edificio** in grado di interfacciarsi su una comune piattaforma **DOMOTICA**:

- VMC: Ventilazione Meccanica Controllata;
- Sistemi automatici di manovra e controllo degli elementi di schermatura e oscuramento solare (tende, frangisole, tapparelle);
- Produzione e accumulo di energia da fonti rinnovabili (fotovoltaico, solare termico, pompe di calore ad aria, ad acqua, per geotermia);
- Controllo, gestione e programmazione dei flussi energetici per l'illuminazione e il condizionamento ottimale degli ambienti.



TEMPI E COSTI CONTENUTI

Il metodo ABITO, con un attento controllo dei costi e della produttività ad ogni passaggio della costruzione, consente una gestione del cantiere molto efficace sia in termini logistici che di contenimento dei tempi con favorevoli ripercussioni sui costi finali.

I materiali da costruzione risultano facilmente movimentabili perché forniti in imballi appositamente realizzati; le maestranze specializzate sono impegnate in cicli di lavorazione autonomi con tempistiche definite quindi efficacemente programmabili; la tecnica "a secco" non è influenzata dalle condizioni atmosferiche (pioggia, gelo o essiccamento).

La struttura di una casa di civile abitazione di 190 mq può essere realizzata in 3-4 settimane di lavoro e la realizzazione completa può essere terminata in ogni dettaglio "chiavi in mano" in 3 mesi dall'inizio dei lavori di montaggio.



COME LASCIARE AI NOSTRI FIGLI UN MONDO MIGLIORE

L'acciaio è il materiale più riciclato al mondo ed è riciclabile al 100%.

Il materiale da costruzione impiegato da ABITO per le componenti strutturali in acciaio è di altissima qualità nonché proveniente da processi produttivi basati sul riciclo di importanti aliquote di materiale da recupero.

**Dal recupero e trattamento del materiale proveniente
da sei vecchie automobili si ottiene la struttura per una casa di 140 mq.**



Sostenibilità ambientale